



**Robuste, simple  
et intelligent**

Compresseurs à vis  
CPC<sub>g</sub> et CPVS (40-60)



*Si vous avez déjà eu un compresseur Chicago Pneumatic, vous savez qu'il ne vous laissera pas tomber. Le CPC<sub>g</sub> et le CPVS (40-60) perpétuent cette tradition de fiabilité. Compacts et silencieux, le CPC<sub>g</sub> et le CPVS (40-60) s'adaptent dans les espaces les plus restreints et fonctionnent dans les conditions les plus difficiles. Ils permettront également une réduction de vos coûts d'exploitation. Le CPVS 40-60 à vitesse variable réduit la consommation d'énergie de 35 %.*



### Fonctionnement fiable

- . Conception silencieuse et compacte pour gagner de la place et réduire les niveaux de bruit.
- . Facile d'utilisation grâce au contrôleur ES4000T.
- . Fonctionnement fiable, même à des températures ambiantes allant jusqu'à 46 °C.
- . L'entraînement intégré dans un boîtier IP54 et l'armoire électrique garantissent la fiabilité dans des conditions poussiéreuses et humides.
- . Un air de qualité protège votre compresseur, vos outils pneumatiques et vos produits finaux.

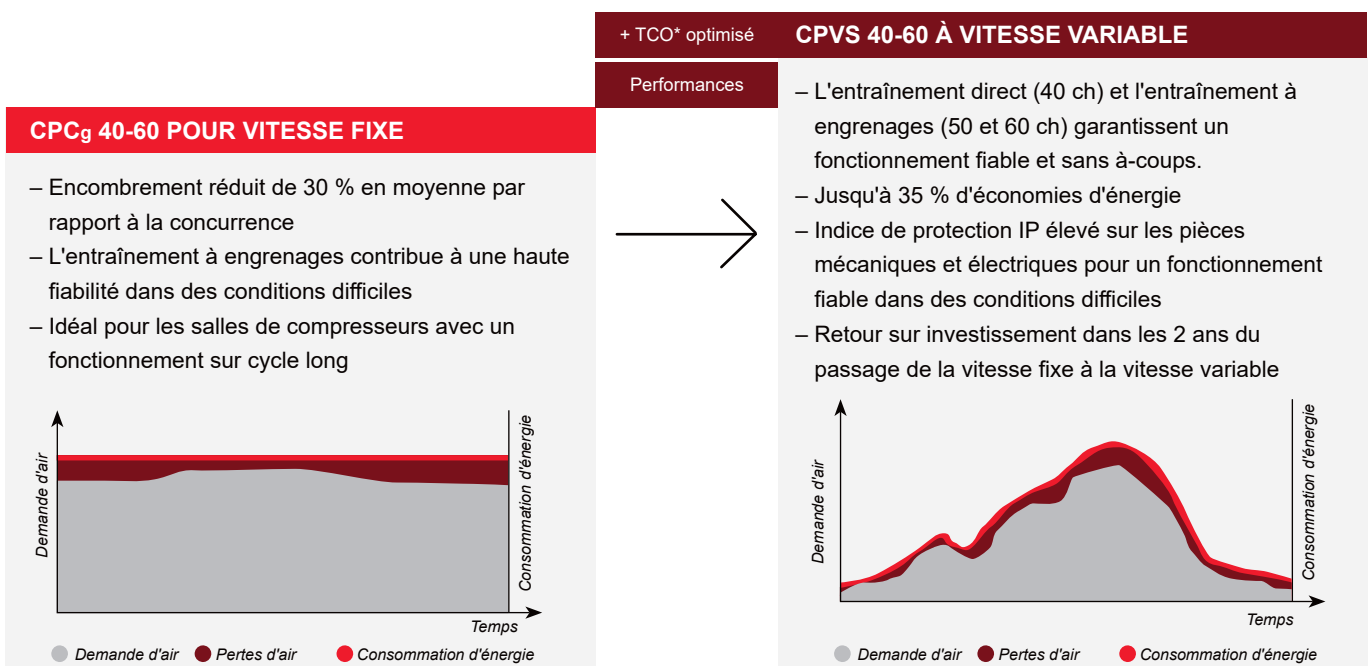


### Réduction des coûts

- . Le fonctionnement silencieux permet une installation plus proche des utilisateurs.
- . Un faible encombrement permet de gagner de la place et ainsi de réaliser des économies.
- . La transmission à entraînement direct/à engrenages intégrée garantit des pertes minimales.
- . Les pièces à remplacer facilement accessibles garantissent un entretien rapide et facile.
- . Disponible avec la technologie de vitesse variable pour des économies d'énergie de 35 %.

## CPC<sub>g</sub> et CPVS (40-60) pour les demandes d'air variables et stables

**La manière dont vous utilisez votre compresseur influe considérablement sur vos frais d'exploitation. C'est pourquoi notre série 40-60 ch comprend un modèle pour vitesse fixe pour une utilisation d'air stable ainsi qu'une version à vitesse variable pour les demandes d'air variables.**



\* Coût total d'exploitation favorable.



## Robuste et compact

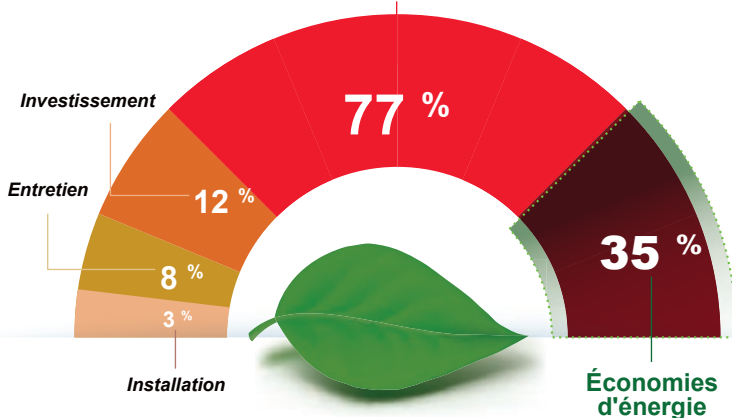
Le CPCg et le CPVS (40-60) sont conçus pour durer. Son bloc vis et sa transmission hautes performances sont soutenus par des composants de qualité et un capot robuste résistant aux environnements difficiles et poussiéreux. Et bien que le CPCg et le CPVS (40-60) soient robustes, ils ne sont pas encombrants. Leur faible encombrement leur permet de s'adapter aux espaces les plus restreints de votre salle de compresseur. Les niveaux de bruit réduits à 67 db(A) permettent même d'installer le CPCg et le CPVS (40-60) sur votre site de production.

## Facile d'utilisation et d'entretien

Nous savons que vous n'avez pas de temps à perdre. C'est pourquoi nous avons conçu le CPCg et le CPVS (40-60) pour qu'ils soient faciles à utiliser et à entretenir. Le contrôleur ES4000T offre une multitude d'options de gestion et de surveillance du compresseur grâce à son écran tactile intuitif. L'entretien de vos CPCg et CPVS (40-60) est tout aussi simple. Les panneaux d'entretien peuvent être retirés rapidement pour un accès facile à tous les composants mécaniques et électriques permettant d'assurer un entretien rapide et de courtes interruptions.



Consommation d'énergie



## Vitesse variable pour des économies d'énergie

Si votre demande d'air comprimé est stable, un compresseur pour vitesse fixe conviendra parfaitement. Cependant, si votre consommation d'air fluctue au cours de la journée ou de la semaine, un compresseur fonctionnant toujours à 100 % gaspillera beaucoup d'énergie. Les compresseurs CPVS 60-40 à vitesse variable (VSD) de Chicago Pneumatic ajustent la vitesse de leur moteur pour suivre l'augmentation et la diminution de votre demande d'air. Le résultat : jusqu'à 35 % d'économie d'énergie. L'énergie représente plus de 70 % du coût lié à l'exploitation et à la possession d'un compresseur : ces économies s'additionnent rapidement.



## Qualité de l'air remarquable

Une qualité d'air élevée, y compris une humidité réduite, est d'une importance capitale pour préserver la longévité de vos outils pneumatiques. C'est même primordial pour que l'air soit utilisé pour votre process. Les gammes CPCg et CPVS (40-60) fournissent cet air de qualité en nettoyant l'air entrant à l'aide de tapis de pré-filtration et d'un filtre d'admission d'air hautement efficace. À l'intérieur du compresseur, l'air est ensuite filtré dans un séparateur d'huile en plusieurs étapes (< 3 ppm) et un refroidisseur final. Des niveaux de purification plus élevés peuvent être obtenus avec un sécheur, des filtres en ligne et un séparateur d'eau en option.

## Contrôle intuitif

Le contrôleur\* ES4000<sup>T</sup> vous offre toutes les fonctionnalités de contrôle, de surveillance et de connectivité dont vous avez besoin :



- Grand écran tactile couleur de 4,3"
- Plus de 30 langues disponibles
- Avertissements et alarmes signalant les défauts
- Indication de l'état et du programme d'entretien
- Visualisation en ligne des conditions de fonctionnement
- Analyse des données du compresseur

\* En option pour les modèles pour vitesse fixe.

## ICONS

### Plus de fiabilité avec le système ICONS

Grâce au **système de connectivité intelligent ICONS (Intelligent CONnectivity System)**, les données et informations de vos machines sont envoyées à votre ordinateur, tablette ou smartphone.

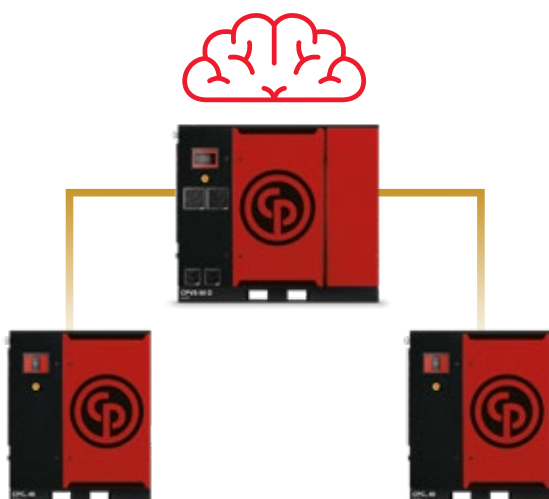
Recevez une **notification** par SMS ou par e-mail chaque fois que votre machine nécessite votre attention.

Contrôlez vos **coûts d'entretien** et allongez la durée de vie de la machine.

Augmentez la **fiabilité** de votre machine en identifiant les problèmes avant qu'ils ne nuisent à la continuité de votre production.



## ECOntrol6i



### Améliorez les performances de votre compresseur avec la technologie ECOntrol6i

Vous utilisez plusieurs compresseurs ? Synchronisez vos machines et améliorez la fiabilité de votre alimentation d'air avec la solution de contrôleur central **ECOntrol6i**. Un seul écran tactile vous offre une multitude d'options de gestion du compresseur.

Cela inclut la réduction de la plage de pression de fonctionnement pour des économies d'énergie maximales. Vous pouvez également équilibrer les heures de fonctionnement de vos compresseurs pour réduire les coûts d'entretien.

## Conçu pour la fiabilité

### Moteur de classe

#### d'efficacité IE3 Siemens :

Permet de réaliser des économies d'énergie de 35% en moyenne ; inclut une technologie innovante de refroidissement de l'huile pour des performances optimales jusqu'à 46 °C.

### Armoire électrique :

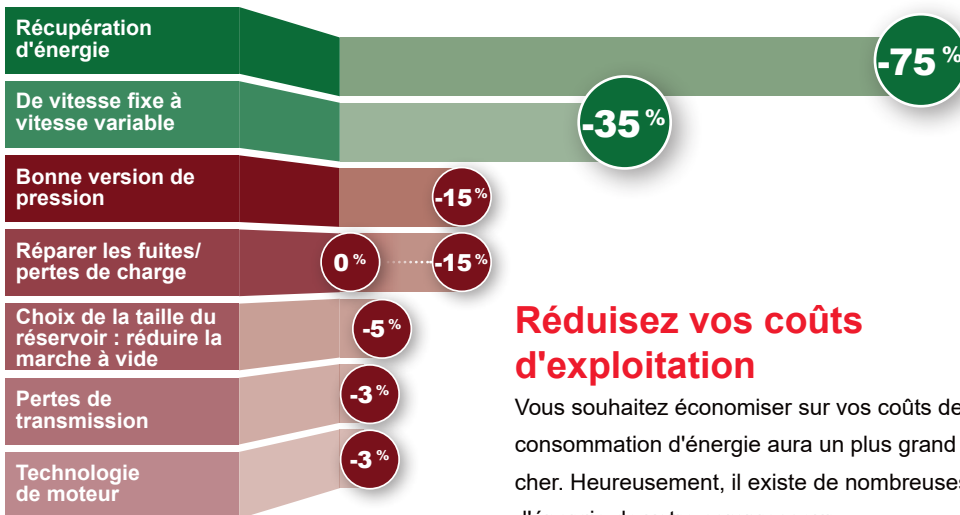
Peut supporter jusqu'à 60 °C, protection IP54.



**Élément de compression conçu en interne :** offre un débit d'air optimal et des exigences énergétiques spécifiques optimisés.

**Entraînement :** indice de protection IP54 pour une protection complète contre la poussière et l'humidité.

**Ventilateur radial :** garantit une meilleure accumulation de pression et un fonctionnement silencieux.



## Réduisez vos coûts d'exploitation

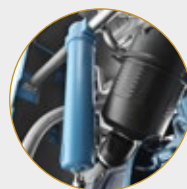
Vous souhaitez économiser sur vos coûts de compresseur ? La réduction de votre consommation d'énergie aura un plus grand impact que l'achat d'un compresseur moins cher. Heureusement, il existe de nombreuses options pour réduire la consommation d'énergie de votre compresseur.

## Une seule source pour tous vos besoins en air

Bien sûr, vous voulez tirer le meilleur parti de votre CPCg et de votre CPVS (40-60).

Prolongez la fiabilité et les performances Chicago Pneumatic sur l'ensemble de votre compresseur grâce à nos sècheurs d'air, filtres de ligne, séparateurs d'eau, réservoirs d'air et notre système de tuyauterie AIRnet.

Mieux encore, la plupart de ces fonctionnalités peuvent être entièrement intégrées à vos CPCg et CPVS (40-60).



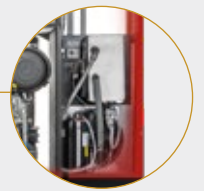
Séparateur d'eau



Filtres



Récupération d'énergie



Sécheur

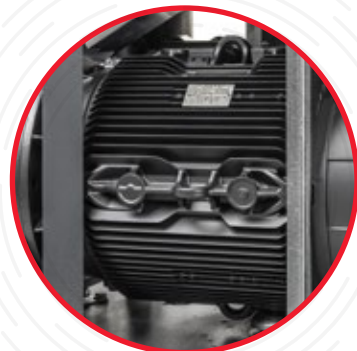




## De nombreuses options

Le CPCg et le CPVS (40-60) sont fournis avec une gamme d'options pour répondre à vos exigences spécifiques ou supplémentaires concernant la qualité de l'air, l'efficacité, les performances et les conditions de travail :

- Récupération d'énergie intégrée
- Moteur IE4 (pour vitesse fixe)
- Huile synthétique de qualité supérieure 8 000 heures
- Huile de qualité alimentaire
- Protection contre le gel
- Séparateur d'eau et purge électronique des condensats
- Pré-filtration haute efficacité
- ECO6i



# Caractéristiques techniques

## CPC<sub>g</sub> 40-60

Modèle	Pression maxi	Pression de service de référence	Puissance		Débit d'air aux conditions de référence*			Niveau de bruit **	Débit d'air de refroidissement	Poids	
										Sur châssis	Avec sécheur
	bar	bar	kW	ch	m <sup>3</sup> /h	l/s	cfm	db(A)	m <sup>3</sup> /h	kg	
CPC <sub>g</sub> 40	7,5	7,0	30	40	350	97,1	206	67	4900	530	640
	8,5	8,0			321	89,3	189				
	10	9,5			296	82,1	174				
	13	12,5			265	73,7	156				
CPC <sub>g</sub> 50	7,5	7,0	37	50	421	117,0	248	70	5000	631	741
	8,5	8,0			405	112,6	239				
	10	9,5			365	101,5	215				
	13	12,5			320	88,9	188				
CPC <sub>g</sub> 60	7,5	7,0	45	60	491	136,3	289	72	7950	646	764
	8,5	8,0			455	126,5	268				
	10	9,5			419	116,4	246				
	13	12,5			377	104,8	222				

\* Performances de l'unité mesurées selon la norme ISO 1217, annexe C, dernière édition

\*\* Niveau de bruit mesuré selon la norme ISO 2151 2004.

## CPVS 40-60

Modèle	Pression mini	Pression de service de référence	Puissance		Débit d'air*		Débit d'air aux conditions de référence*				Débit d'air* max.	Niveau de bruit **	Débit d'air de refroidissement	Poids		
					7 bar	7 bar	7 bar		9,5 bar					12,5 bar		Sur châssis
	bar	bar	kW	ch	m <sup>3</sup> /h	l/s	m <sup>3</sup> /h	l/s	m <sup>3</sup> /h	l/s	m <sup>3</sup> /h	l/s	db(A)	m <sup>3</sup> /h	kg	
CPVS 40	4	13	30	40	65	18	335	93	295	82	248	69	67	4900	505	615
CPVS 50	4	13	37	50	115	32	410	114	364	101	281	78	70	5000	655	765
CPVS 60	4	13	45	60	115	32	486	135	425	118	371	103	72	7950	685	795

\* Performances de l'unité mesurées selon la norme ISO 1217, annexe E, dernière édition

\*\* Niveau de bruit mesuré selon la norme ISO 2151 2004.

## Dimensions

	Longueur	Largeur	Hauteur
	mm	mm	mm
Sur châssis	1320	830	1555
Avec sécheur	1810	830	1555



**People. Passion. Performance.**

Pour plus d'informations, veuillez contacter votre partenaire CP :

Utilisez uniquement les pièces autorisées. Tout dommage ou dysfonctionnement résultant de l'utilisation de pièces non autorisées n'est pas couvert par la garantie ou la responsabilité du produit.