

Compresores de tornillo

Menos de 37 kW - Serie CPA



People.
Passion.
Performance.



Chicago
Pneumatic

Series CPA 7,5 – 20 hp / 5,5 – 15 kW

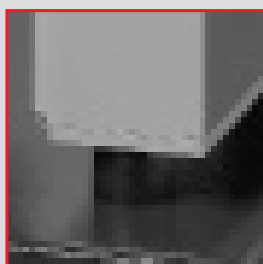


La última solución todo en uno

Chicago Pneumatic introdujo las series CPA hace más de una década. En este período se ganó una fuerte reputación por su calidad y rendimiento máximo. Pero, aparte de su destacado pasado, el diseño y la filosofía han evolucionado para ajustarse a las necesidades de nuevos clientes: un maravilloso compresor de tornillo todo en uno, poderoso y silencioso. ¡Eso es la Serie CPA!

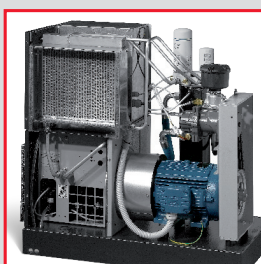
Un producto constante en cuanto a la facilidad de uso para el usuario, fiabilidad y vida útil, lo que hace de esta serie "el compresor de tornillo" para condiciones de trabajo severas y duras.

CPA 20 - 500 D



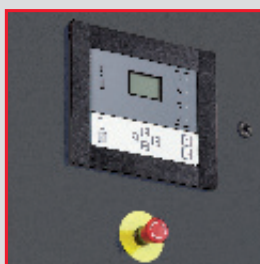
Bajos niveles de ruido

Espuma de aislamiento, deflectores y almohadillas antivibración que aseguran bajos niveles de ruido.



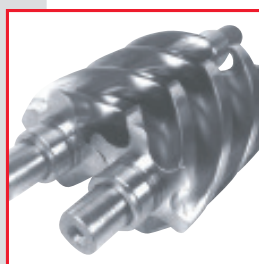
Mantenimiento fácil y rápido

Habilitado por la buena ubicación de los elementos que requieren de servicio: correas, aceite y filtros.



ES4000

Una única unidad de control, especialmente programada para el ahorro de energía.



Fabricado para durar

Diseñado para un trabajo continuo y unas condiciones de trabajo muy duras.



Ocupa muy poco

Comprime, almacena y procesa el aire usando solo 1,5 m².



Concepto de diseño innovador

La Serie CPA puede configurarse como una solución suprema todo en uno que incluye:

- Depósito de aire de 270 o 500 L (disponible para modelos hasta 30 hp)
- Secador frigorífico
- Drenaje automático

Olvídese de las instalaciones complejas y costosas.
¡Simplemente conecte la alimentación, las tuberías y pulse ARRANCAR!

Tabla técnica	🔌 [l/min]			📷		🔊	🔊	
	Versión a 8 bar	Versión a 10 bar	Versión a 13 bar	HP	kW	dB(A)	L x A x Al (mm)	
	Montado sobre base				Montado en base (+ secador)			
CPA 7,5	882	702	na	7,5	5,5	62	1065 x 665 x 1070 (1065 x 665 x 1070)	
CPA 10	1242	1080	828	10	7,5	63	1065 x 665 x 1070 (1065 x 665 x 1070)	
CPA 15	1674	1506	1212	15	11	65	1065 x 665 x 1070 (1065 x 665 x 1070)	
CPA 20	2328	2106	1686	20	15	67	1065 x 665 x 1070 (1065 x 665 x 1070)	

Los modelos sobre depósito están disponibles con depósitos de aire de 270 y 500 L.

Contacte con su distribuidor local para conocer los pesos y referencias de cada modelo.

Todas las unidades están también disponibles a 60 Hz. Por favor, póngase en contacto con su representante de ventas local para obtener más información.

* Rendimiento de la unidad medido de acuerdo con ISO 1217, Anexo C, última edición.

** Nivel de ruido medido según ISO 2151:2004 con ISO 9614/2.

